

Новый год в Meribel-Mottaret резиденция Plein Soleil 03-10 января 2015г. (перелет Турецкими авиалиниями)



Мерибель (Meribel) находится в самом центре «Трёх Долин» и состоит из посёлков Мерибель (Meribel-1450), Мерибель-Моттаре (Meribel-Mottaret 1750) и Мерибель-Алтипорт (Meribel-Altport 1400). Это типичный альпийский курорт для семейного отдыха, где можно неплохо покататься не только на горных лыжах, но и на сноуборде, а также на беговых лыжах. Для удобства лыжников из долины Моттаре проложена «зелёная» трасса прямо к центральным подъёмникам курорта Мерибель.

Мерибель — подходящее место для не очень опытных лыжников. Для начинающих: широкая трасса Бланшо (Blanchot), район Алтипорт (Altport), где к тому же есть бесплатный бугельный подъёмник для начинающих. Короткие «синие» и «зелёные» трассы в районе Ронд-Пуан (Rond Point) помогут совершенствоваться в технике. «Красные» и «синие» трассы переплетаются между собой в районах Пас-дю-Лак (Pas du Lac) и Платьер (Plattieres).

Профессионалов заинтересует крутой спуск Комб-дю-Валон (Combe du Vallon) в районе Мон-Валон (Mont Vallon, 2952 м), а также олимпийская женская трасса Ла-Фас (La Face). Трассы Жорж-Модюль (Georges Mauduit) с одной стороны долины, и Комб-де-Тунь (Combe de Tougnete) — с другой, классифицируются как «чёрные», но проходить их сравнительно легко.

Две здешние области катания на сноуборде: Meribel-Mottaret (Plattieres snowpark) с халф-пайпом, бэйби-пайпом и одной 650-метровой трассой с препятствиями, а также Meribel (Arpasson snowpark) — два халф-пайпа и одна километровая трасса с препятствиями.

На курорте оборудовано 33 км трасс для беговых лыж. Высокогорная трасса с перепадом высот 1700—1850 метров ведёт в Куршевель.

PLEIN SOLEIL

Комплекс апартаментов с собственной кухней Residence Plein Soleil находится на горнолыжном курорте Meribel-Mottaret, откуда можно добраться до лыжного района Три Долины. Комплекс выходит непосредственно на лыжные склоны.

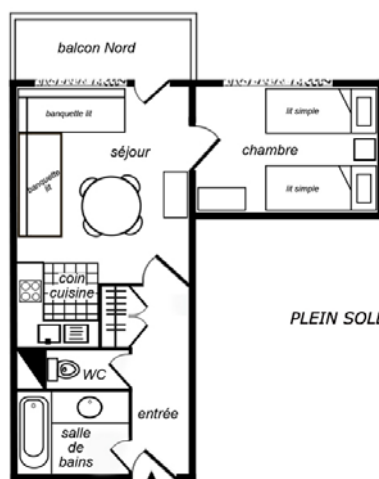
Пример апартаментов



В каждом апартаменте есть балкон, гостиная с обеденной зоной, оборудованная мини-кухня, мягкий уголок и телевизор. В собственной ванной комнате установлена ванна или душ.

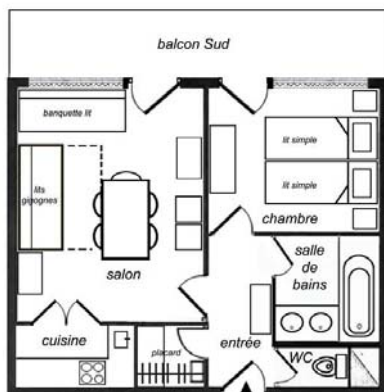
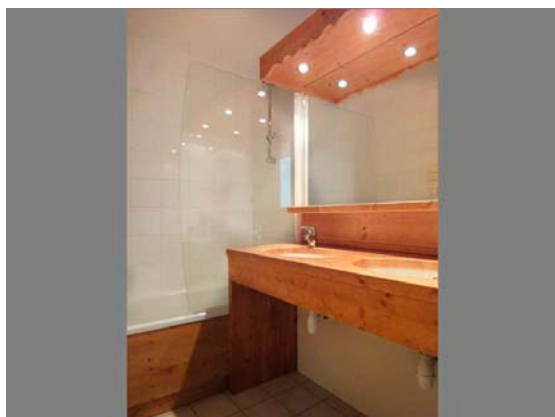
КАТЕГОРИИ:

тип С, номера рассчитаны на 4 человек (33 кв.м): номера с видом на север, гостиная с спальными местами, спальня с двухместной раскладной кроватью. Спальня отделена от гостиной перегородкой, оборудованная кухня (плита, духовка, холодильник), ванная комната, отдельный туалет;



(пример планировки)

тип D, номера рассчитаны на 5 человек (40 кв.м): номера с видом на юг или север, гостиная с двухместной раскладной кроватью и 1 односпальной кроватью, спальня с двухместной или 2 односпальными кроватями, оборудованная кухня (плита, холодильник, духовка), ванная комната, туалет.



Plein

Soleil

608

(пример планировки)

Цена пакета на человека (при размещении двух человек в апартаменте)

Тип C – 1210 евро*

Тип D – 1260 евро*

В цену включено:

- авиаперелет по маршруту Москва-Женева-Москва авиакомпанией Turkish Airlines (расписание ниже)
- групповой трансфер аэропорт-отель-аэропорт
- размещение в выбранной категории апартаментов без питания
- постельное белье и полотенца
- горнолыжная страховка

Дополнительно оплачивается:

- виза

Полетное расписание

03 января

вылет из а/п Внуково в 06:30, прибытие в Стамбул 07:35

11:45 вылет из Стамбула и прилет в Женеву в 14:00

10 января

Вылет из Женевы в 15:00, прибытие в Стамбул в 19:05

Вылет из Стамбула в 23:05 и прибытие в Москву в 03:55 11го января

*курс евро определяется на день оплаты в рублях по курсу, указанному на сайте компании